

נקודת שבירה

## ”מעברים”

תערוכתה של הצלמת  
מירב נאור-וינשטוק  
ב”מוזיאון פרטי פרסלר”

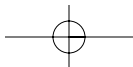
מחלקת הצילום החדשה ב”מוזיאון פרטי-פרסלר” חנכה הצלמת מירב נאור-וינשטוק בתערוכת תצלומים אמנותיים. המחלקה תציג תערוכות צילום קלאסיות מתוך אוספי המוזיאון ותערוכות יחיד של צלמים עכשוויים מובילים. התערוכה ”מעברים” הוצגה לצד פתיחת תערוכתו של הצייר שמואל לוי-אופל, בה יצירות מתחילת המאה הקודמת.



רחמים

בתערוכה ”מעברים” הוצגו כ- 15 תצלומים ש/ל שצולמו בעדשות מקרו, בחשיפות ארוכות ובזוויות צילום נדירות המשלבות אור וצל. ”מעברים” היא אלגוריה. היא החיים עצמם. אוסף פריטים שכיחים הנישאים ממקום למקום, מפרק לפרק. מעבר להווה, לשאיפה לעתיד, לתקווה. ”מעברים” מחולקת לשניים שהם אחד, נעה בין פיזיות לקונקרטיות. בין פריטים שכיחים וזנוחים, כיסא, מברשת שיניים, נעליים, העוברים מבית לבית, מחיים לחיים, לבין מעברי גוף נדירים בעוצמתם המסמלים את הבשלות, ההתבגרות המנטלית והפיזית.

מירב נאור-וינשטוק (41), בעלת תואר ראשון במנהל עסקים ושיווק בינלאומי. היא למדה צילום בניו-יורק ב”מרכז הצילום הבינלאומי” (”ICP”) ובארץ ב”סטודיו גברא”. כמו כן למדה מירב איפור גוף מקצועי בשיטה המשלבת טכניקות יחודיות של חומר רוח וצילום. מירב עוסקת באמנות מזה 15 שנים ובצילום אמנותי עוסקת 8 השנים האחרונות.



עמק צר

יכולתה הטכנית יוצאת הדופן מאפשרת לה להוביל את העדשה אל תוך תוכי נפשה להפוך את הקונקרטי לתחושות. תצלומיה בוגרים ועכשוויים ומתעדים מצבים ורגשות בתוך ציר זמן ייחודי ואישי.

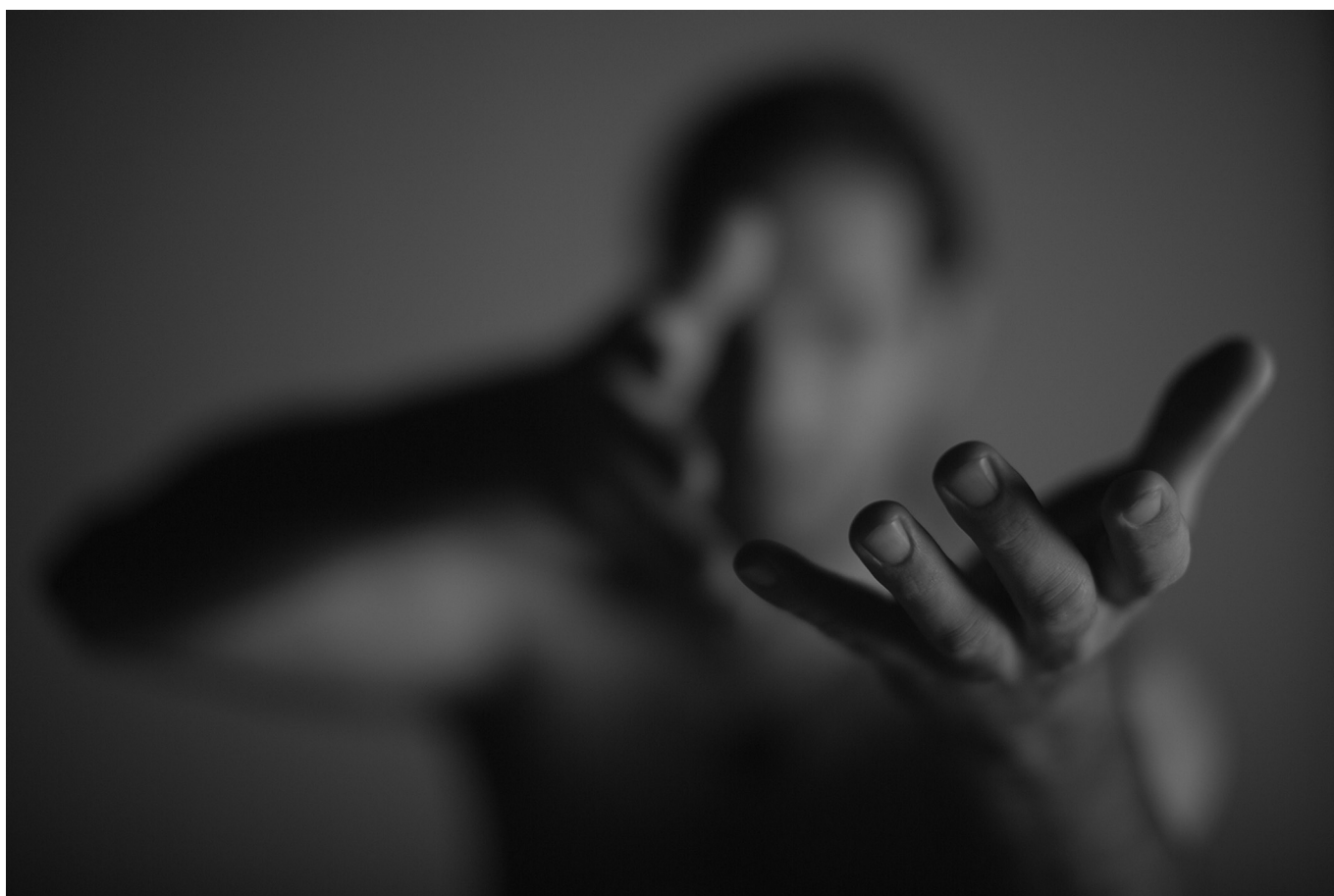
כשהיתה בת 23, נהרג אחיה רן בתאונת דרכים שבעקבותיה היא משמשת כחברת הנהלה בעמותת "אור ירוק". לפני 6 שנים נפטר בעלה גיא, ממחלת הסרטן. הטלטלות הובילו את מירב לפרספקטיבת חיים יוצאת דופן ואיתה לשפת צילום ייחודית ואישית. מירב יוצרת מתוך היש ואינה מתעכבת על האין. היא נוצרת את הרגעים הקטנים ומתענגת עליהם. מירב משתמשת במצלמה כמכשיר תרפויטי המאפשר לה להתמקד בכאן ועכשיו.

**יגאל פרסלר, האוצר**

"מוזיאון פרטי פרסלר", הוא מוזיאון עירוני הנמנה עם מוסדות האמנות והתרבות המובילים בישראל. במוזיאון מחלקה לאמנות ישראלית המחזיקה אוסף עשיר ונדיר מתחילת המאה ה-20 שפריטים מתוכו מושאלים למיטב המוזיאונים בארץ ובעולם ומחלקת צילום קלאסי ועכשווי. המוזיאון בבעלות אספן האמנות יגאל פרסלר, מעוצב בסטנדרטים אירופאים,

קלאסיים במבנה בן 3 קומות ובו חדרי תצוגה וגג פסלים רחב ידיים המשקיף על תל-אביב. המוזיאון נמצא בדרום העיר, בסביבת אמנות מתפתחת ומהווה ציר אמנותי מרכזי באזור.

"מוזיאון פרטי פרסלר" רח' וולפסון 45 תל-אביב שעות פתיחה: ימים א'-ה' 10.00-17.00 יום ו' 10.00-14.00



אור מנחה

